

# 入院患者満足度調査の結果

令和2年2月10日から約1ヵ月間実施  
当院全体 回答者数：361人  
調査病院平均：同内容の調査実施42病院の平均値（平均病床数：491床）  
前回調査：平成31年2月12日～4月25日実施（回答者数：338人）

## 当院全体

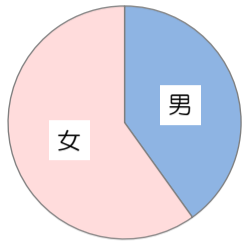
\*無回答、わからない・該当しないは除外して集計

\*個別満足度のインデックスは、非常に満足：100点、満足：75点、どちらともいえない：50点、やや不満：25点、不満：0点とした平均評価点

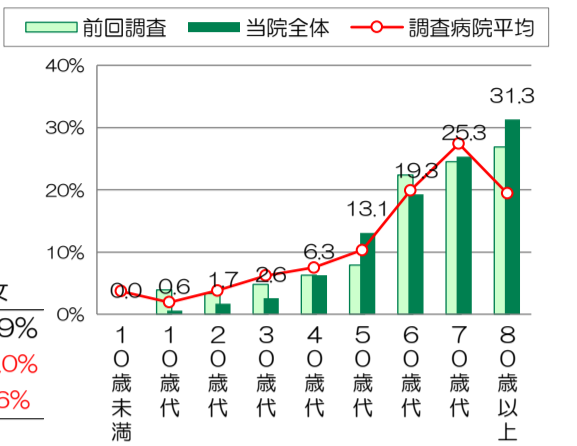
### ■回答者の性別・年齢

有効回答者数：359人

調査病院 前回調査  
平均差 との差  
平均年齢：69.8歳 +7.4歳 +4.1歳

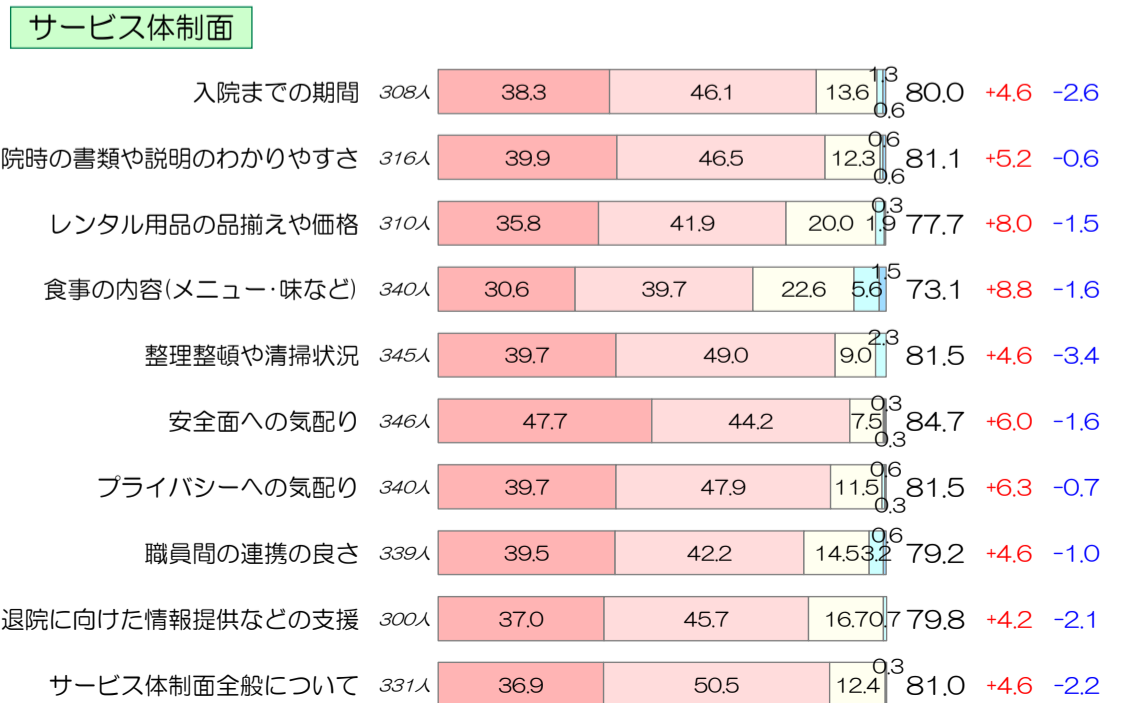
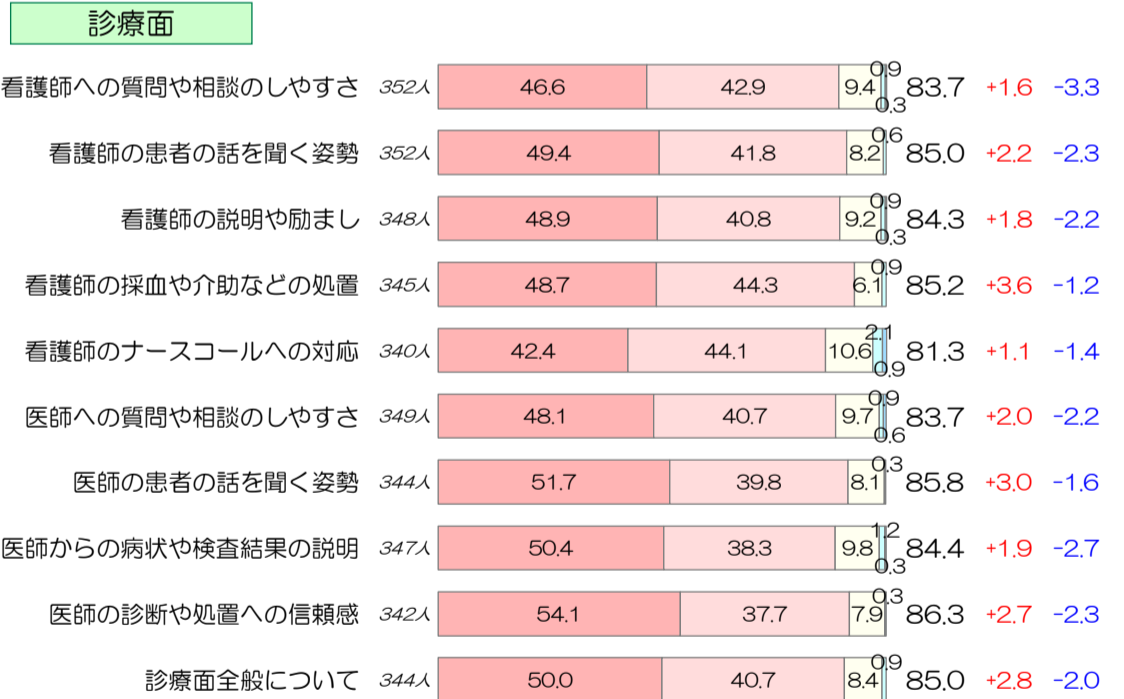
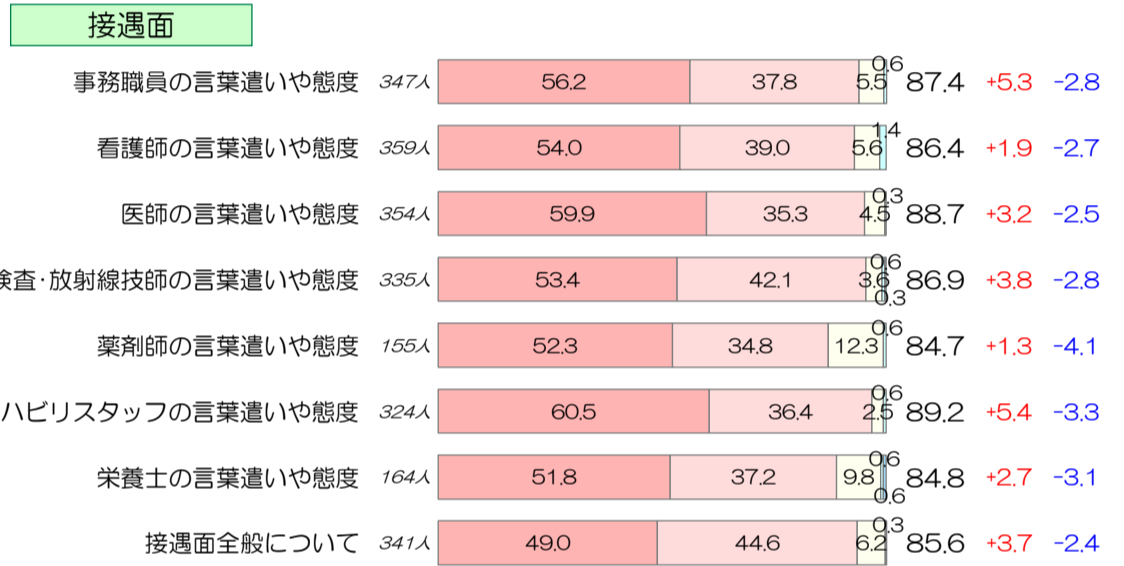
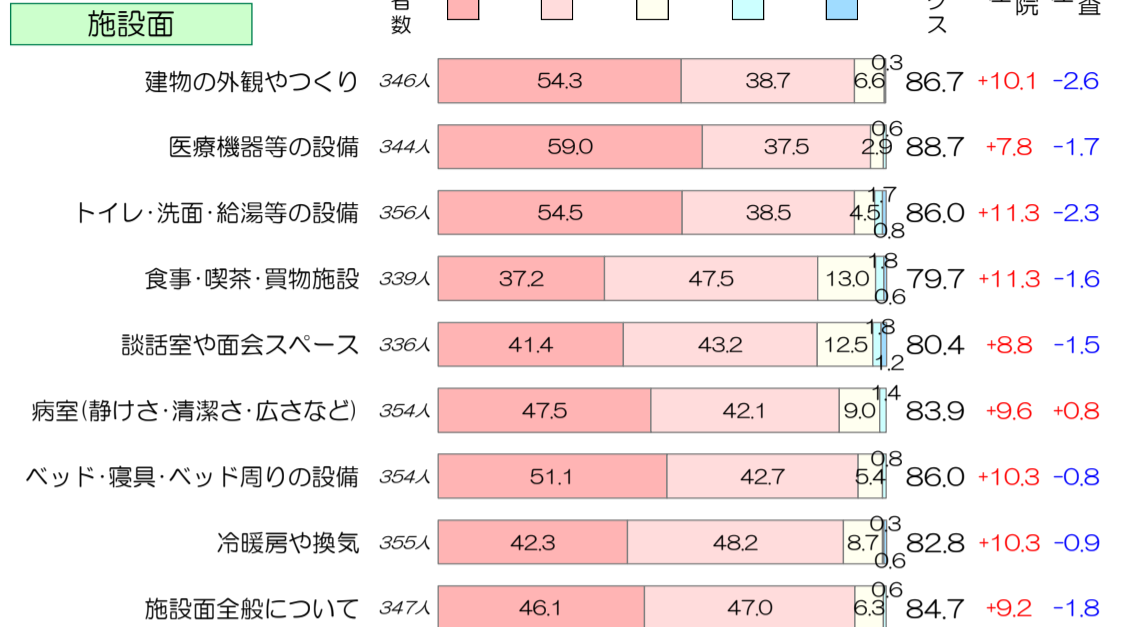


当院全体 40.1% 59.9%  
調査病院平均差 -11.0% +11.0%  
前回調査との差 -9.6% +9.6%



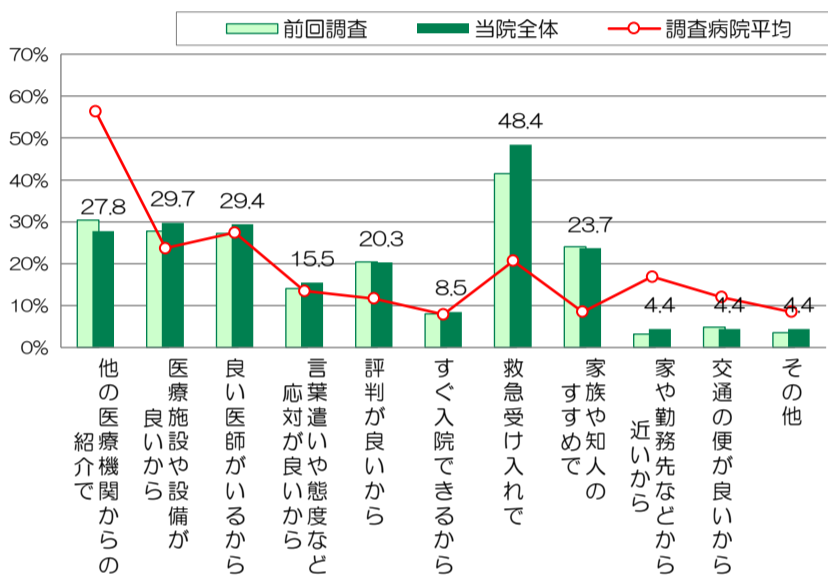
### ■個別項目の満足度

有効回答者数 非常に満足 満足 どちらともいえない やや不満 不満 インデックス 調査病院平均差 前回調査との差



### ■当院の選択理由 (複数回答可)

有効回答者数：316人



### ■総合満足度

有効回答者数：343人

「当院について、総合的にはどう思われますか」

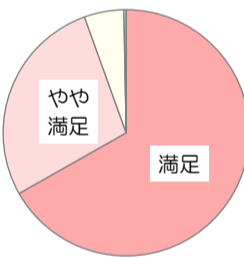


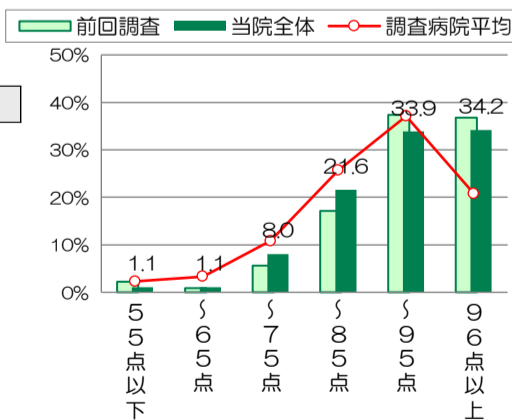
Table with 4 columns: Satisfaction Level, Current Hospital, Survey Hospital Average, Change from Previous Survey.

### ■総合評価点

有効回答者数：348人

「100点満点で評価すると、何点ぐらいになりますか」

平均評価点：89.6点  
調査病院平均差：+3.3点  
前回調査との差：-0.6点



### ■紹介・推薦意向

有効回答者数：343人

「知人等に、当院を紹介や推薦したいと思われますか」

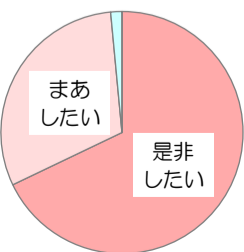


Table with 4 columns: Recommendation Intention, Current Hospital, Survey Hospital Average, Change from Previous Survey.